

Exposition temporaire

RENOIR DESSINATEUR

Musée d'Orsay
Galerie amont



PHASE DCE

**LOT 1 / AGENCEMENT
CAHIER DE PLANS**

RENOIR DESSINATEUR

Musée d'Orsay - Galerie AMONT

Phase DCE

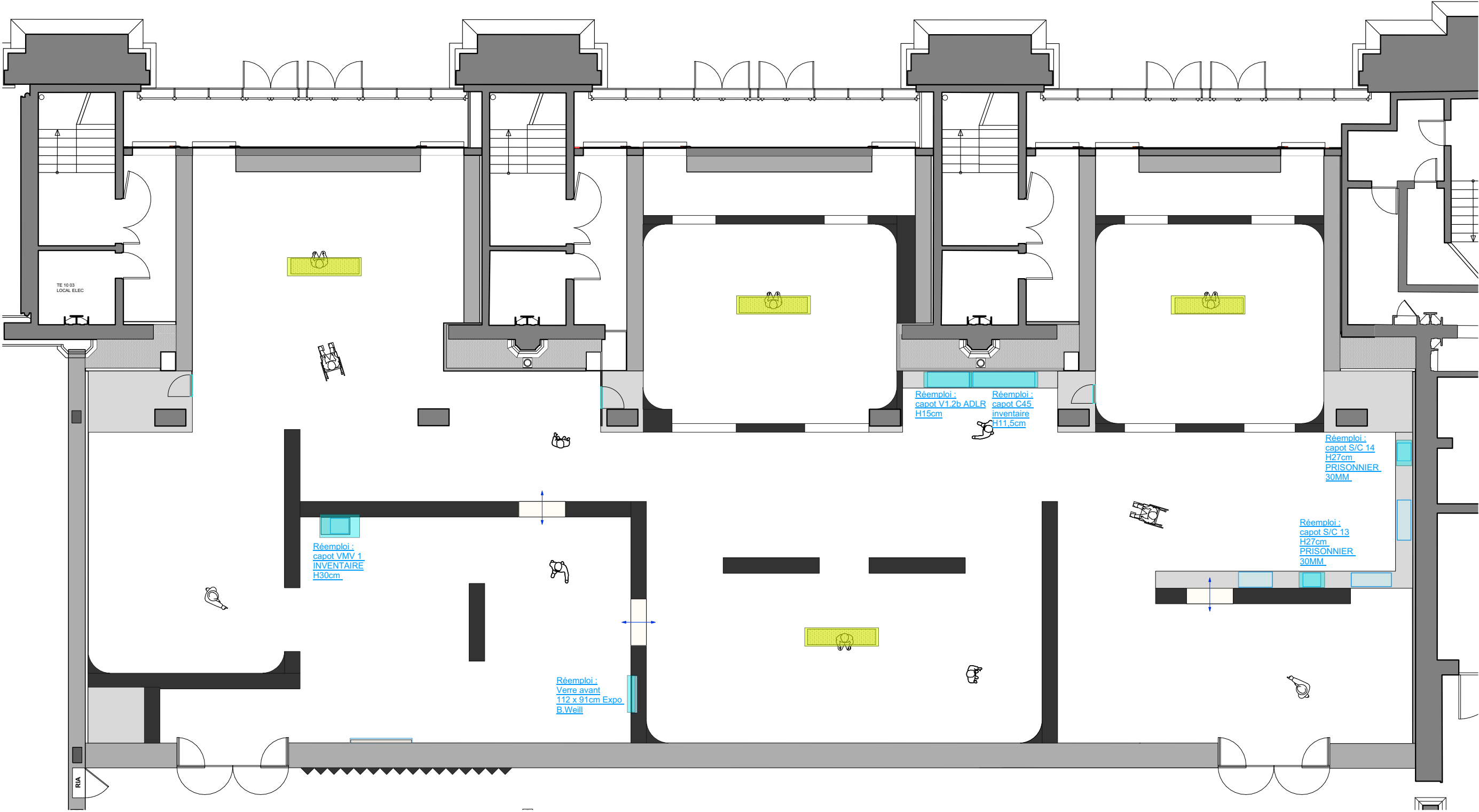
ANNEXE 1 : RÉCUPÉRATION

CLOISONNEMENT

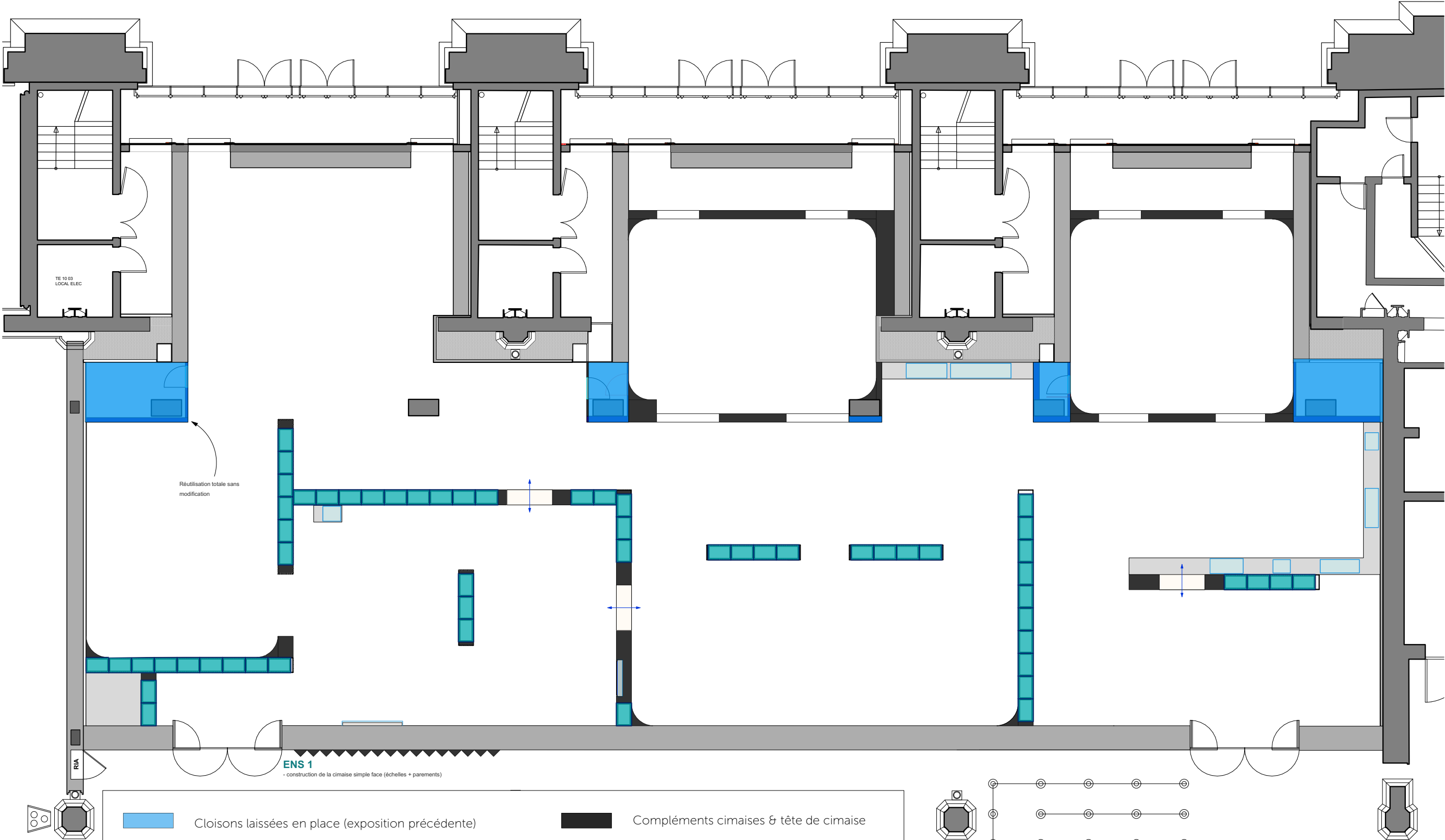
MENUISERIE / DIVERS

VITRINE

PEINTURE



- Assises métal et textile droites existantes
- Capots PMMA ou verre existants (réemploi provenant le l'exposition Art dans la rue "ADLR" ou inventaire du musée selon nomenclature)



RENOIR DESSINATEUR

Musée d'Orsay - Galerie AMONT

Phase DCE

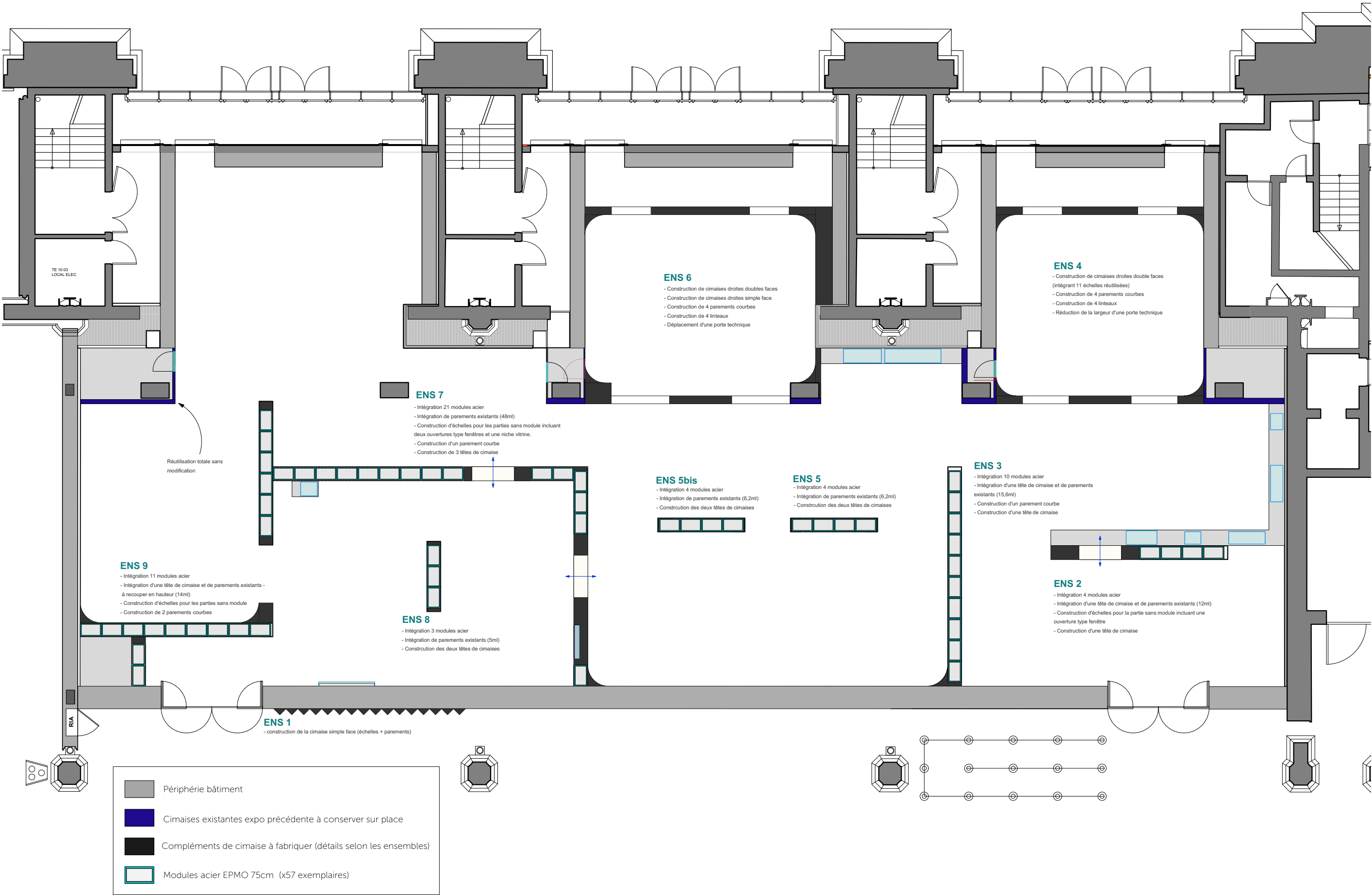
ANNEXE 1 : RÉCUPÉRATION

CLOISONNEMENT

MENUISERIE / DIVERS

VITRINE

PEINTURE



Détails de l'ensemble

- Construction de la cimaise simple face (échelles + parements)

cimaise simple face en MDF M1
La surface servira de support signalétique,
pas de finition demandées.

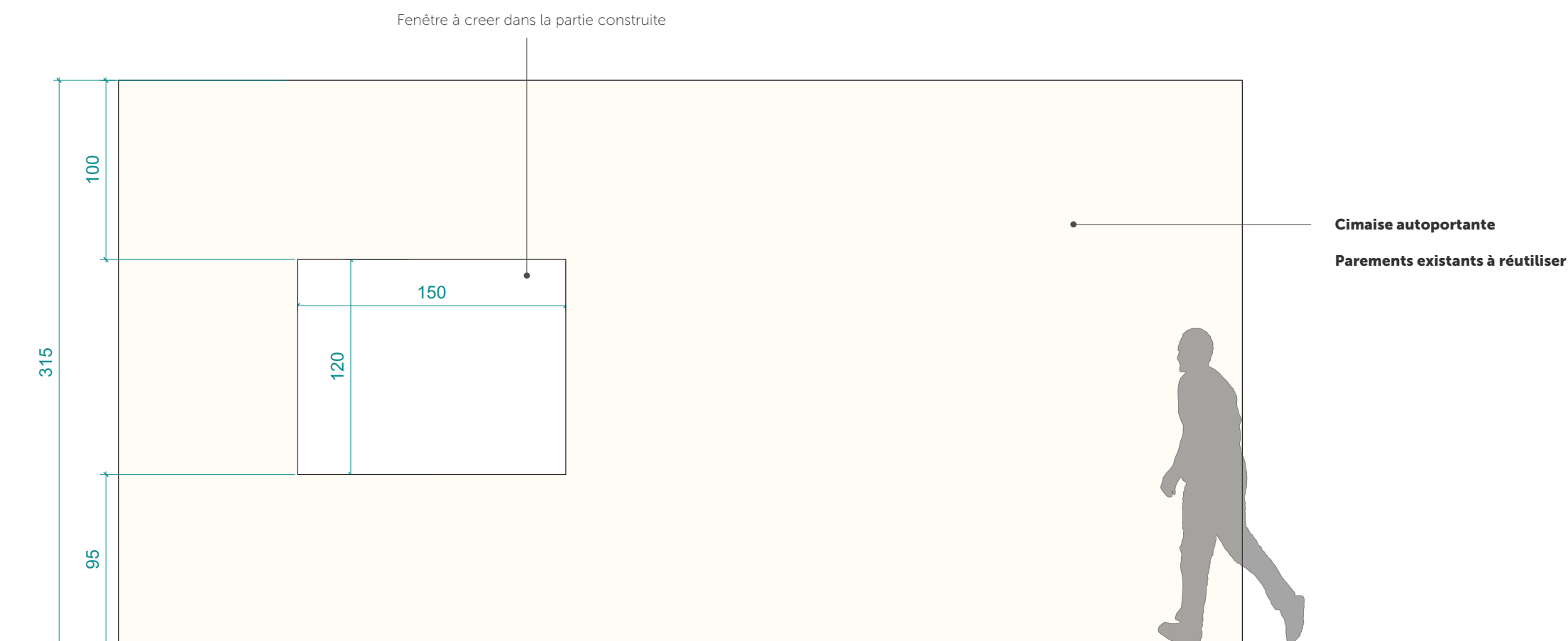
ÉLEVATION FACE

PLAN

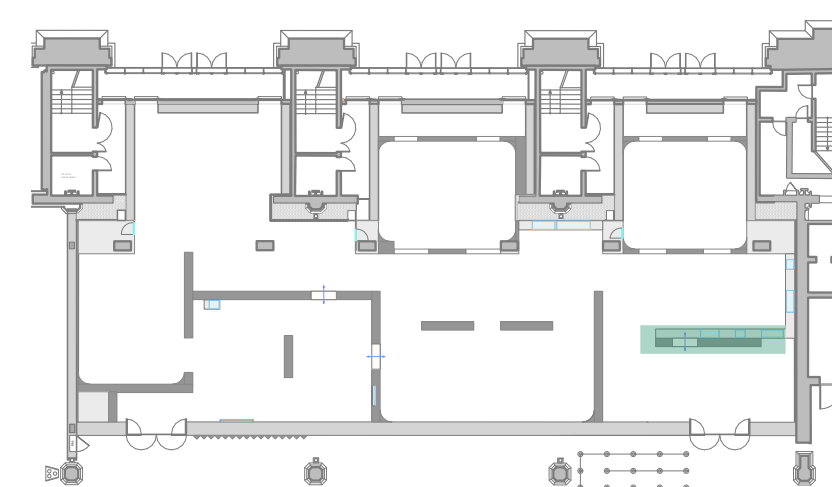
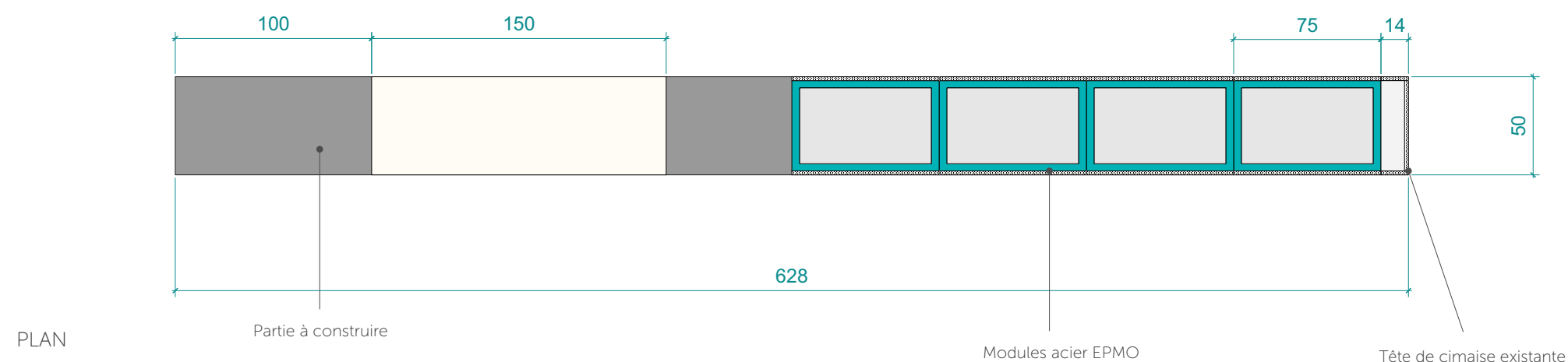
Fixation du doublage au mur périphérique /
prévoir le moins de points de fixation pour
une meilleure remise en état

Détails de l'ensemble

- Intégration 4 modules acier
- Intégration d'une tête de cimaise existante et de parements existants (12ml)
- Construction d'échelles pour la partie sans module incluant une ouverture type fenêtre
- Construction d'une tête de cimaise



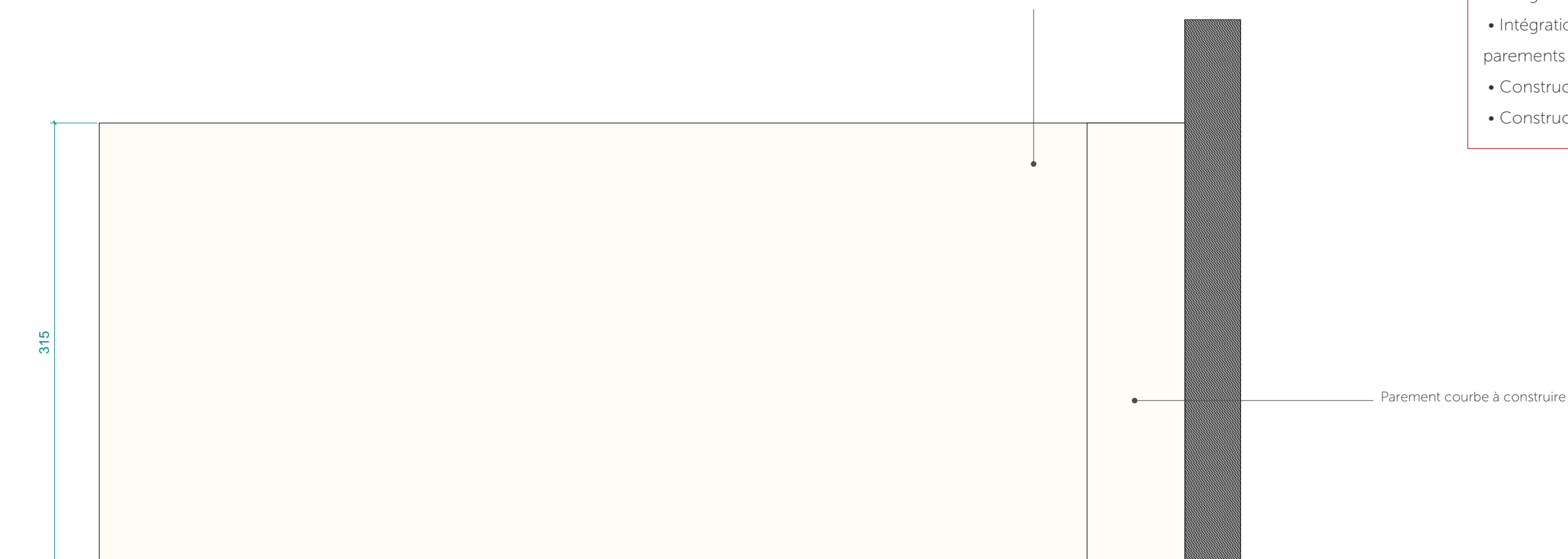
ÉLÉVATION FACE



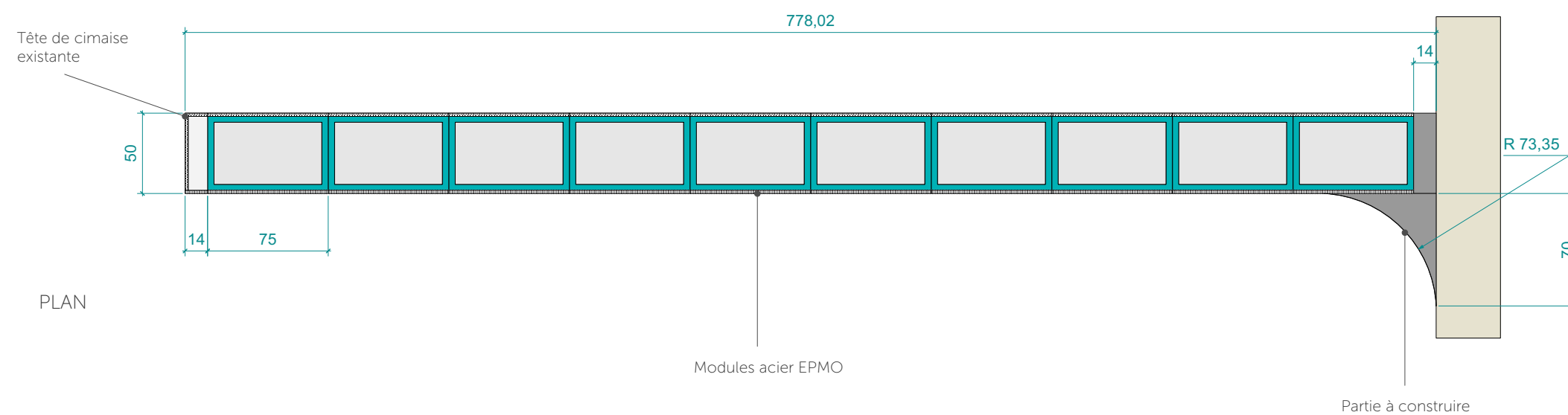
Détails de l'ensemble

- Intégration 10 modules acier
- Intégration d'une tête de cimaise existante et de parements existants (15,6ml)
- Construction d'un parement courbe
- Construction d'une tête de cimaise

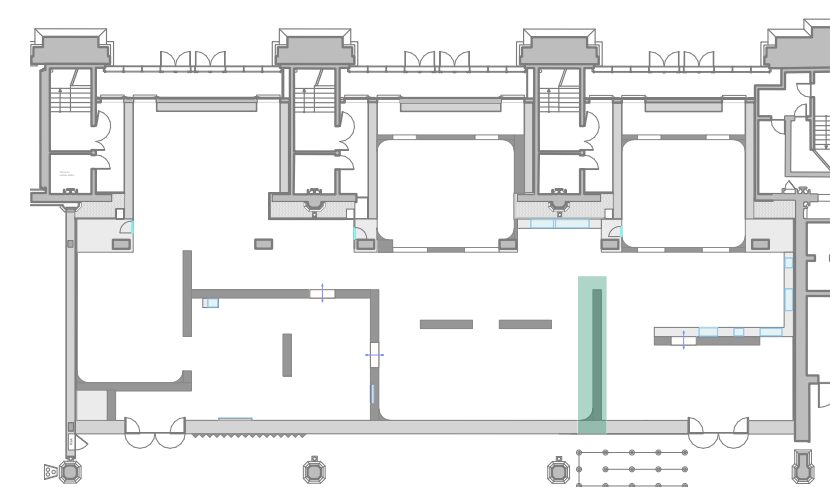
Parements existants à réutiliser

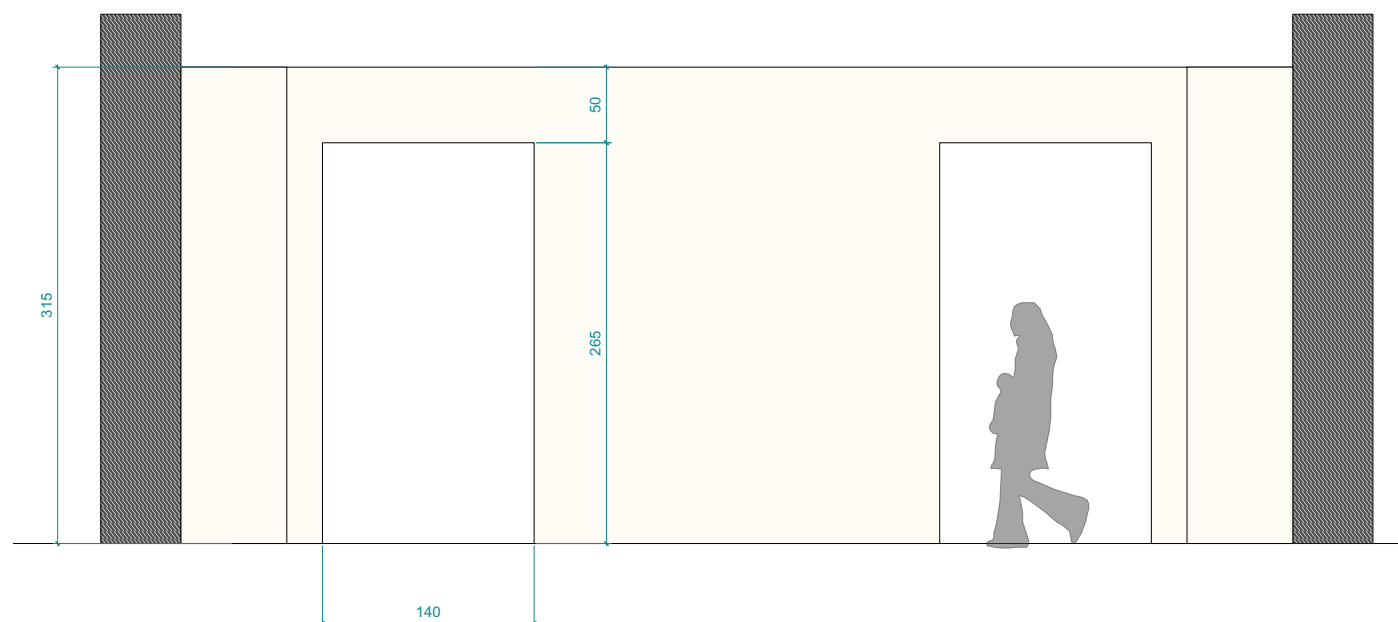


ÉLÉVATION FACE

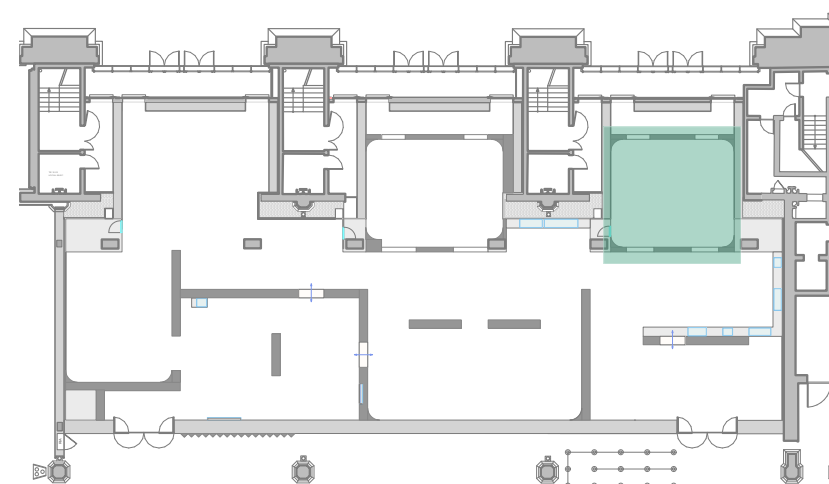


PLAN





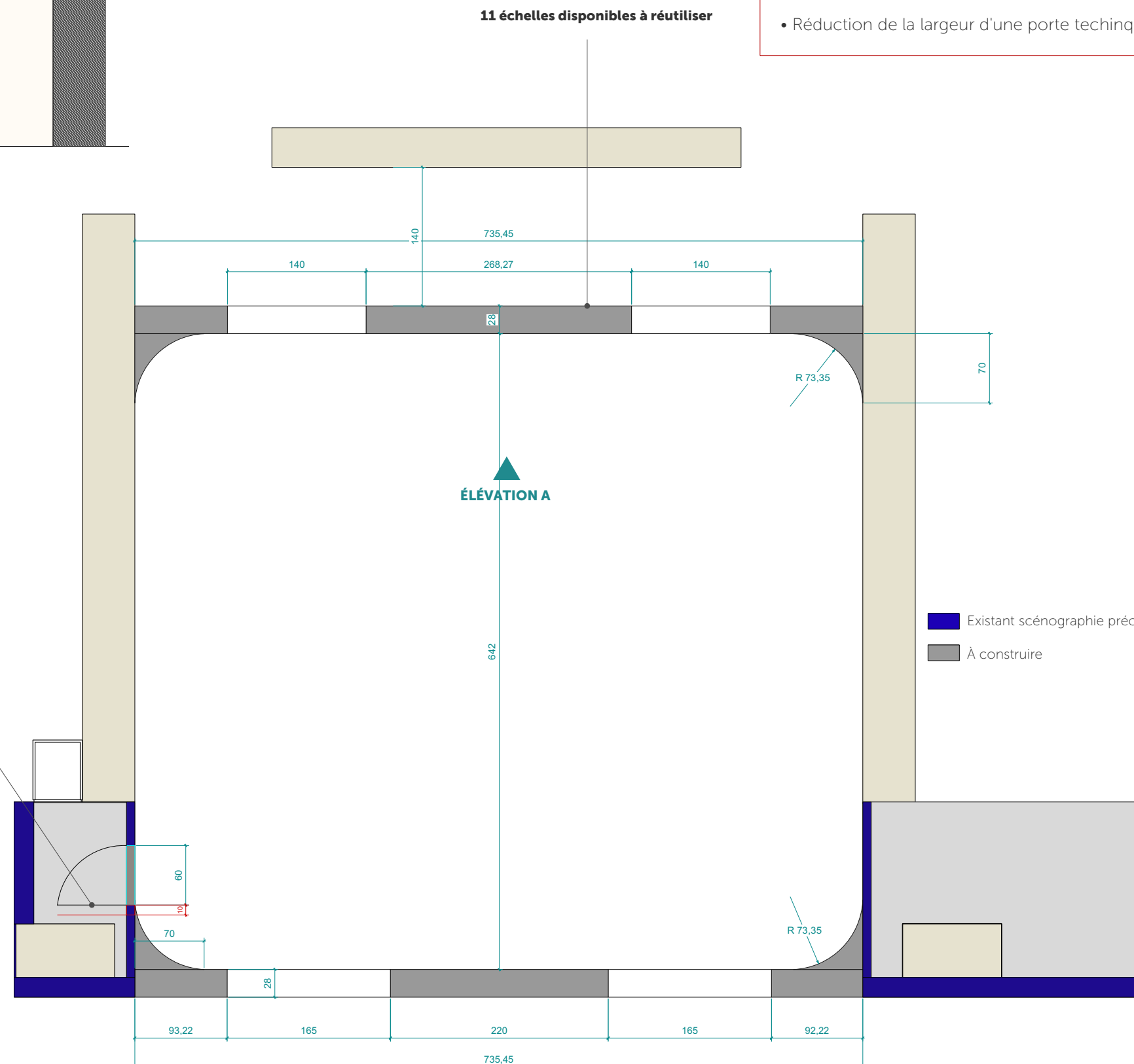
ÉLÉVATION A



Récoupe de 10cm de la porte technique

La partie courbe ne doit pas gêner l'ouverture

PLAN

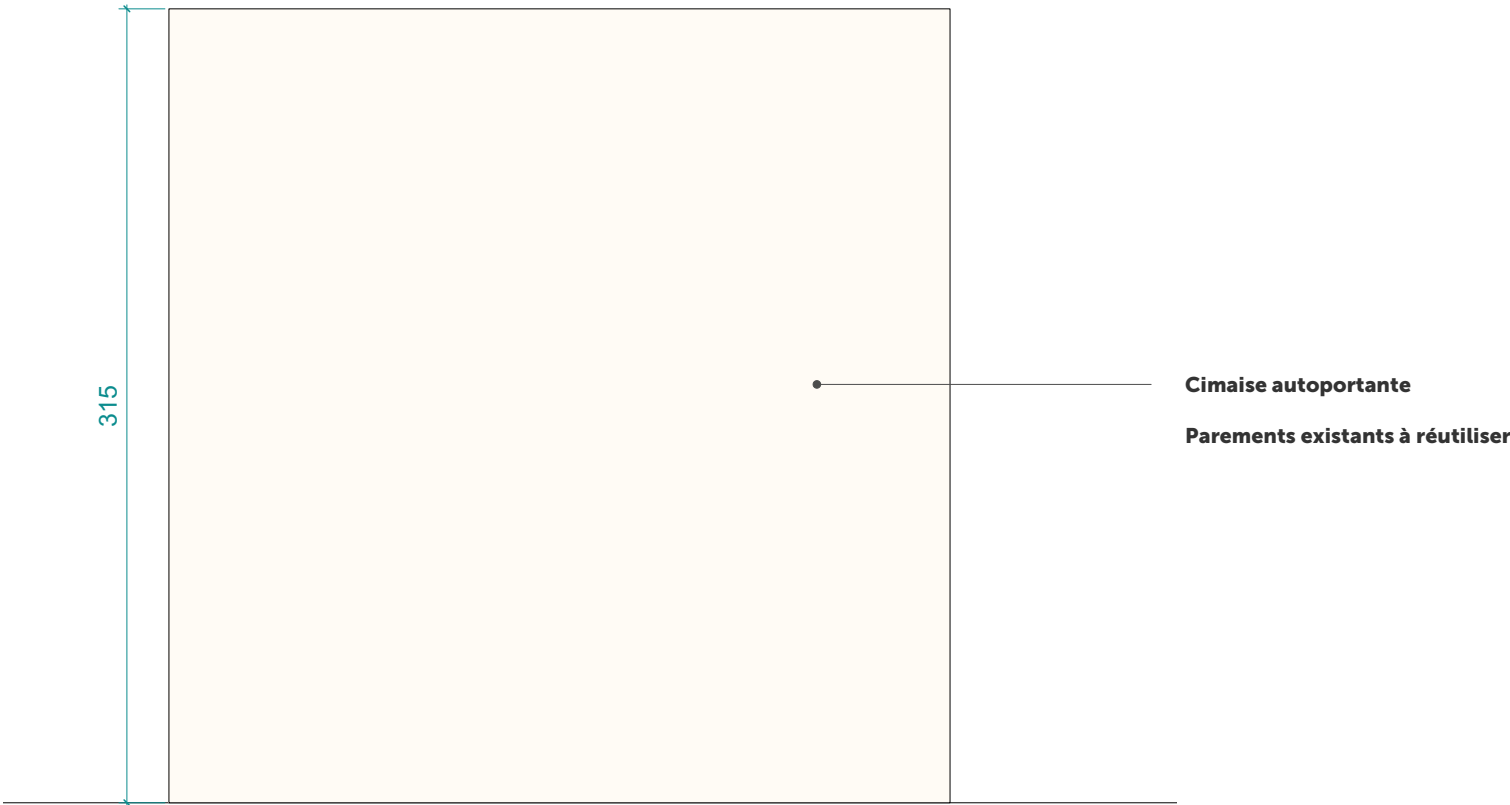


Détails de l'ensemble

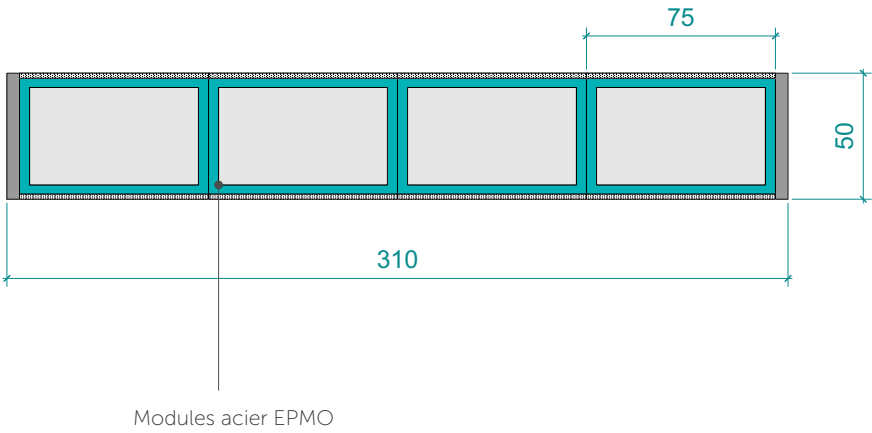
- Construction de cimaises droites double faces (intégrant 11 échelles réutilisées)
- Construction de 4 parements courbes
- Construction de 4 linteaux
- Réduction de la largeur d'une porte technique

Détails de l'ensemble

- Intégration 4 modules acier
- Intégration de parements existants (6,2ml)
- Constrcution des **2** têtes de cimaises

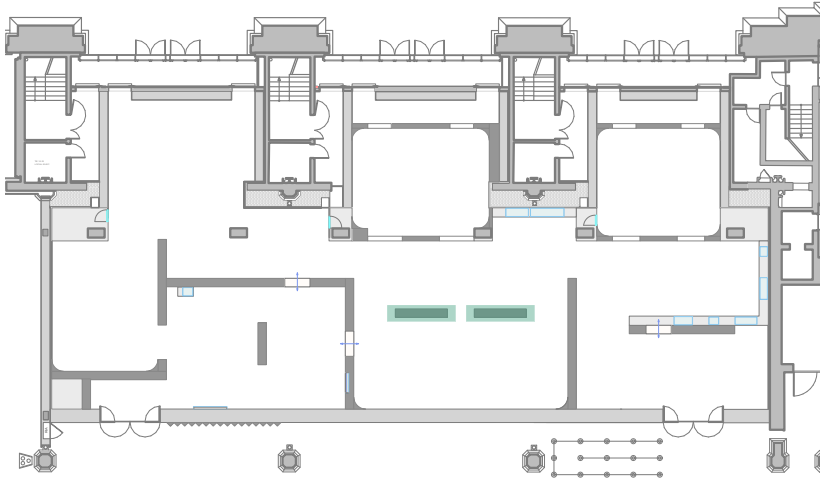


ÉLÉVATION FACE

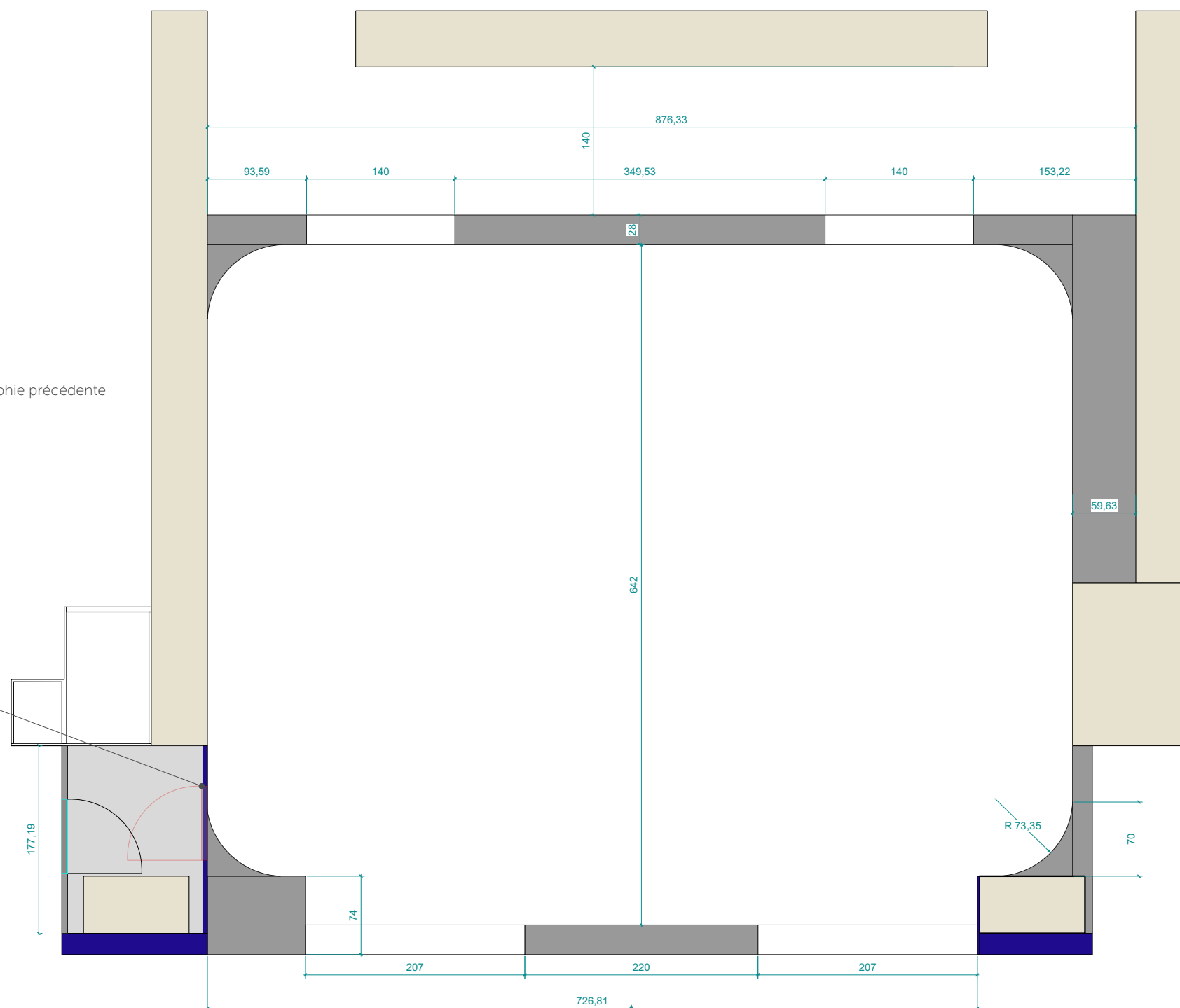
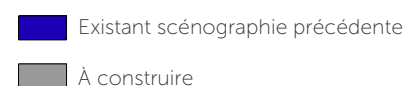


PLAN

PLAN



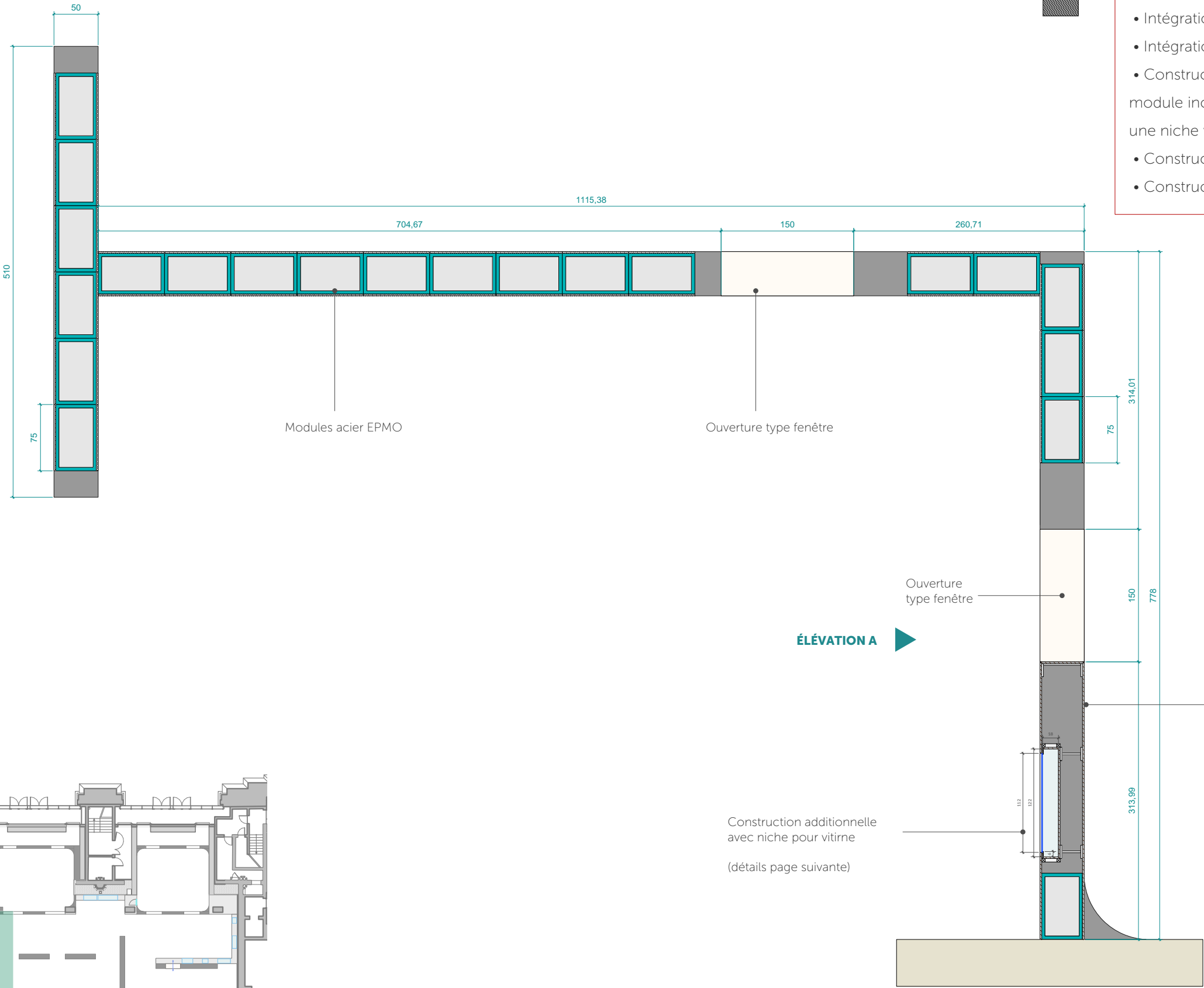
- Construction de cimaises droites doubles faces
- Construction de cimaises droites simple face
- Construction de 4 parements courbes
- Construction de 4 linteaux
- Déplacement d'une porte technique



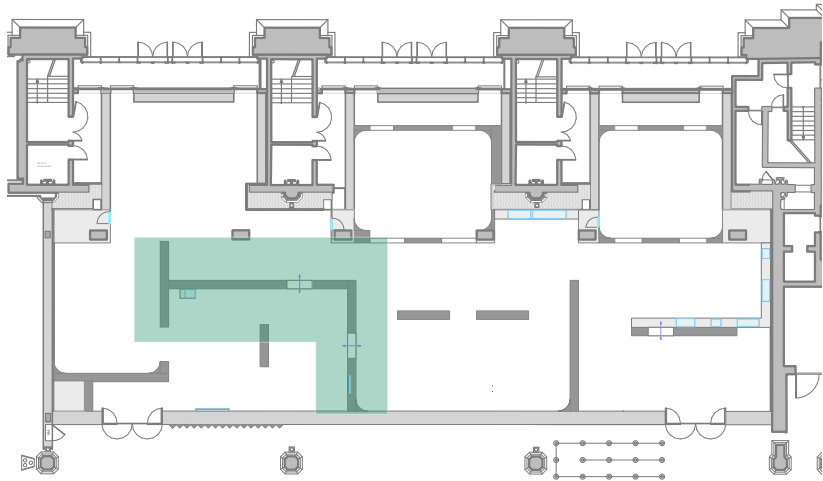
ÉLEVATION A

Détails de l'ensemble

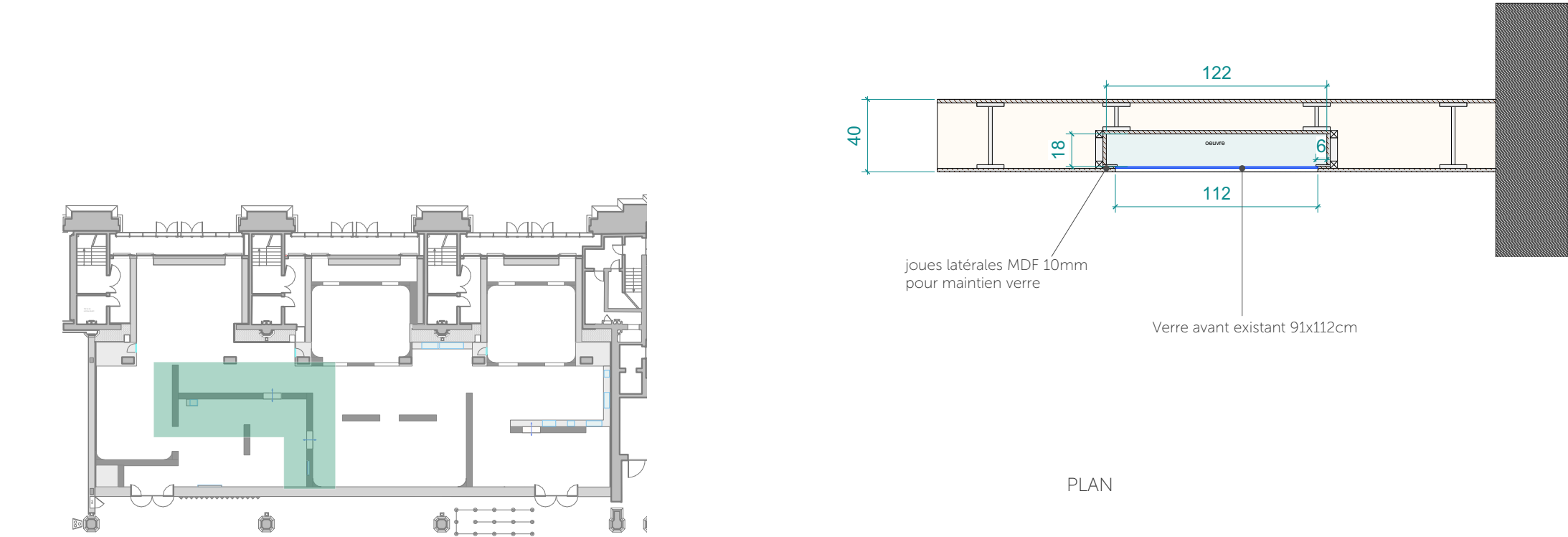
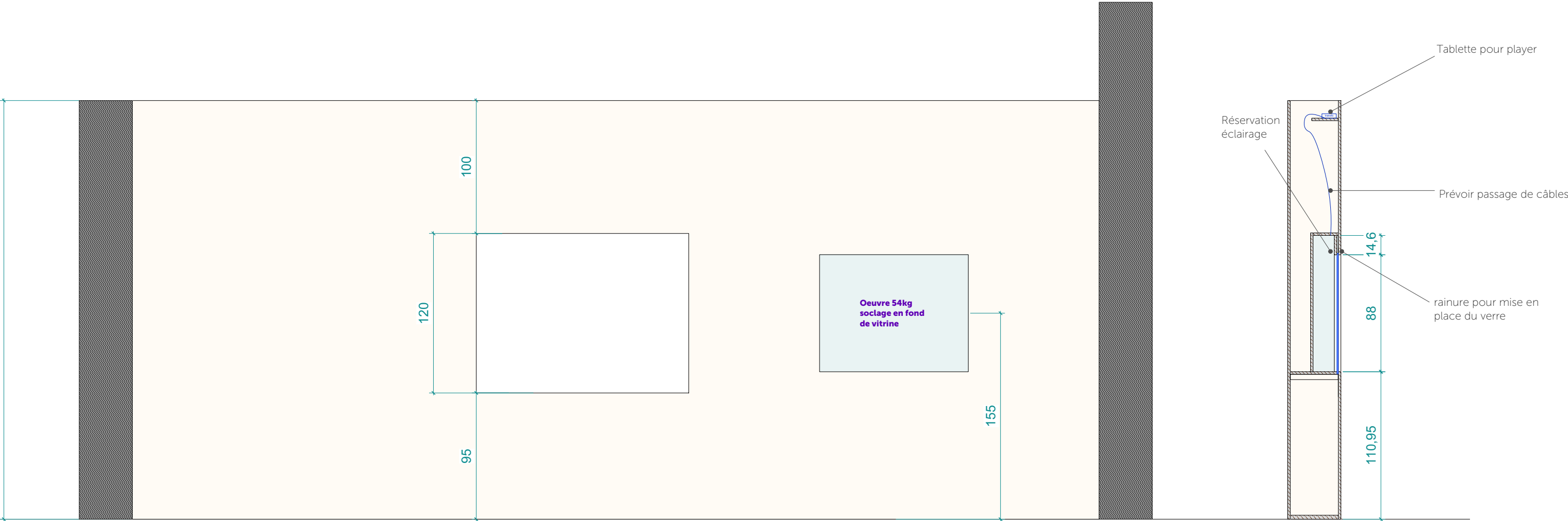
- Intégration 21 modules acier
- Intégration de parements existants (48ml)
- Construction d'échelles pour les parties sans module incluant deux ouvertures type fenêtres et une niche vitrine.
- Construction d'un parement courbe
- Construction de 3 têtes de cimaise



ÉLÉVATION A

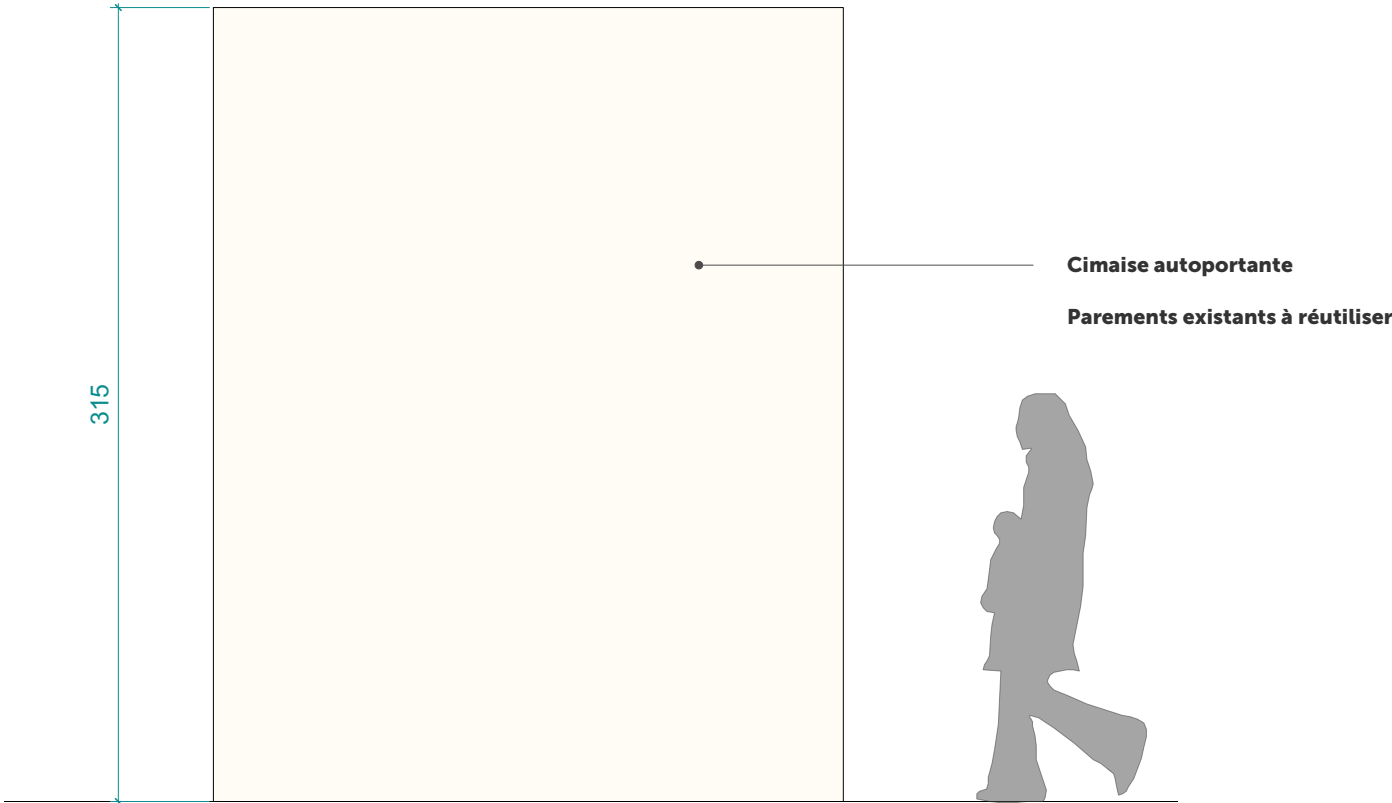


PLAN

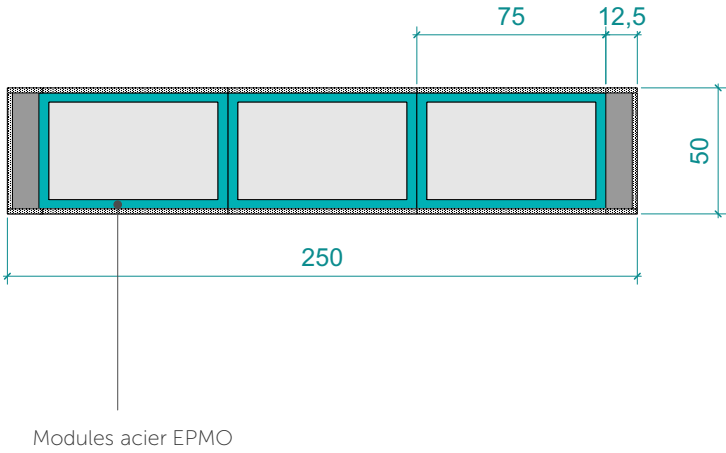


Détails de l'ensemble

- Intégration 3 modules acier
- Intégration de parements existants (5ml)
- Constrcution des deux têtes de cimaises

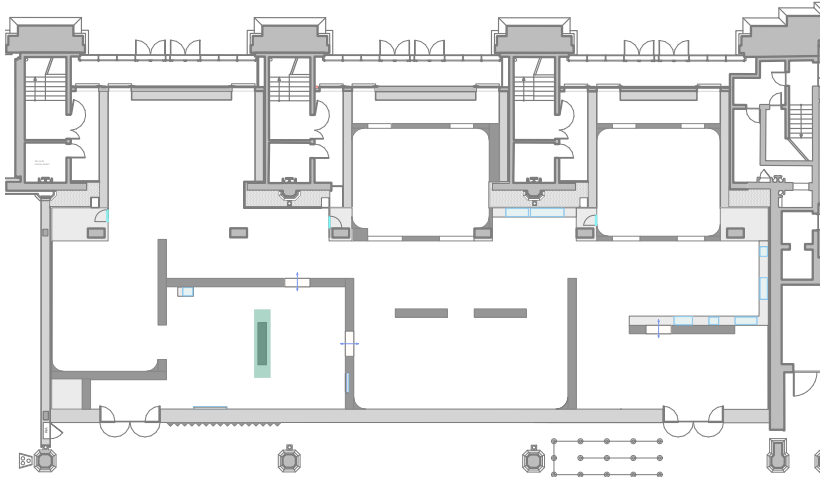


ÉLÉVATION FACE



PLAN

PLAN



Détails de l'ensemble

- Intégration 11 modules acier
- Intégration d'une tête de cimaise existante et de parements existants à recouper en hauteur (14ml)
- Construction d'échelles pour les parties sans module
- Construction de 2 parements courbes

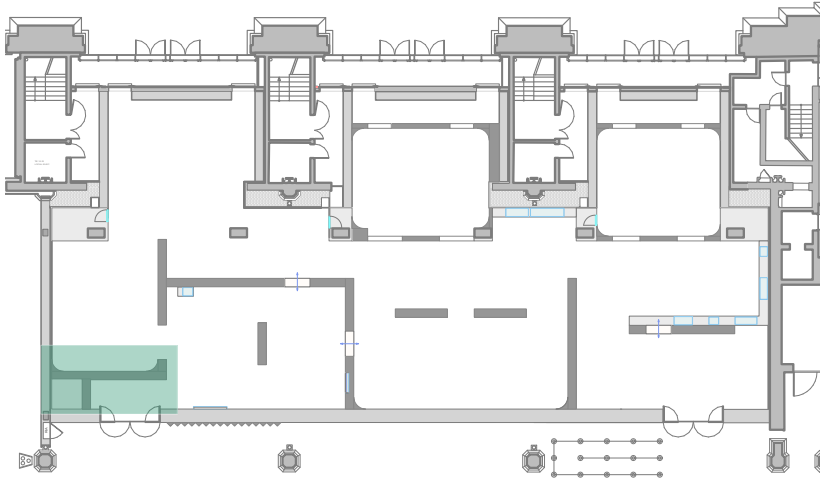
ÉLEVATION FACE

Parements existants à réutiliser
(à recouper en hauteur)

Parement courbe à construire

PLAN

PLAN



RENOIR DESSINATEUR

Musée d'Orsay - Galerie AMONT

Phase DCE

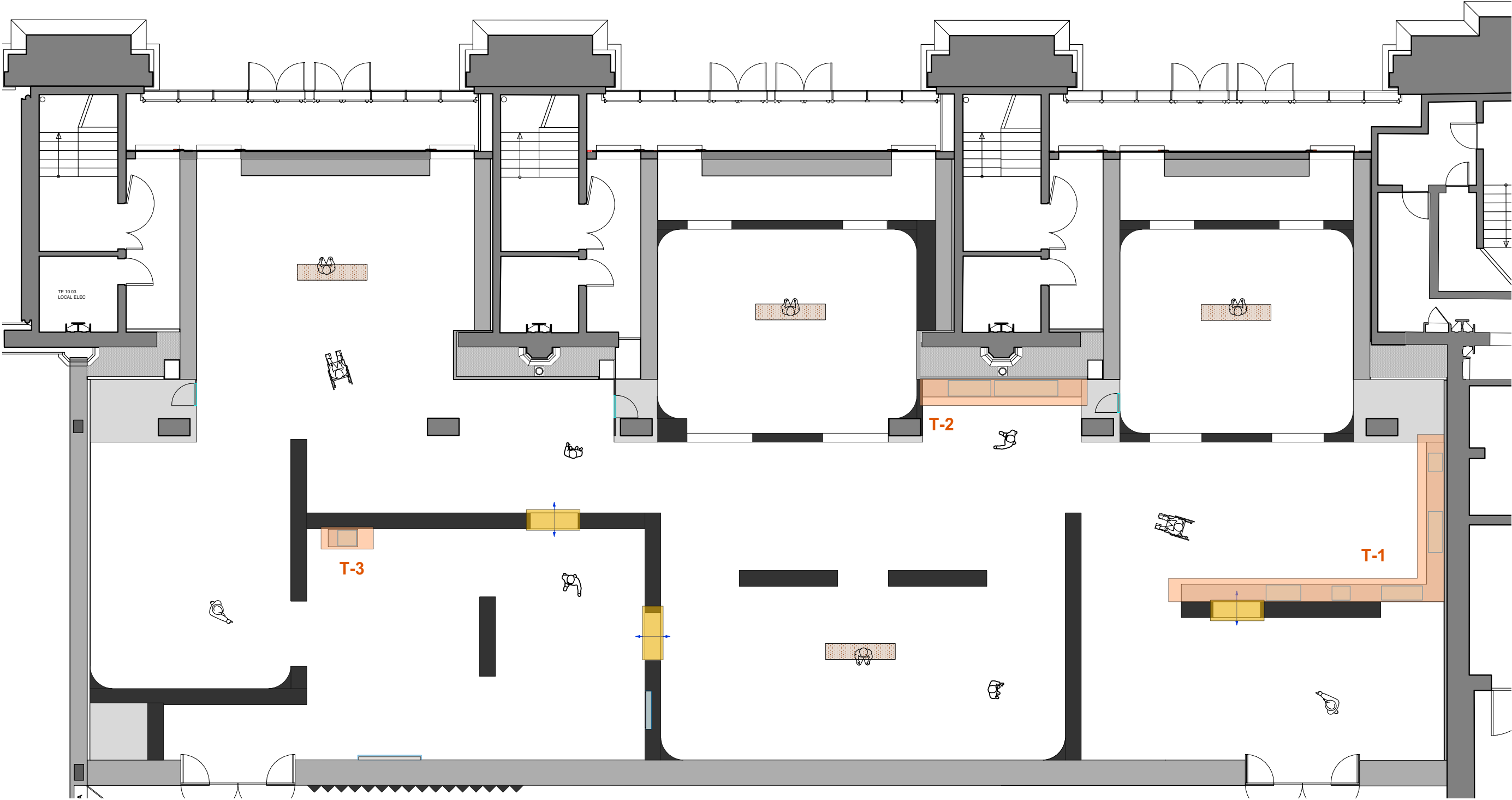
ANNEXE 1 : RÉCUPÉRATION

CLOISONNEMENT

MENUISERIE / DIVERS

VITRINE

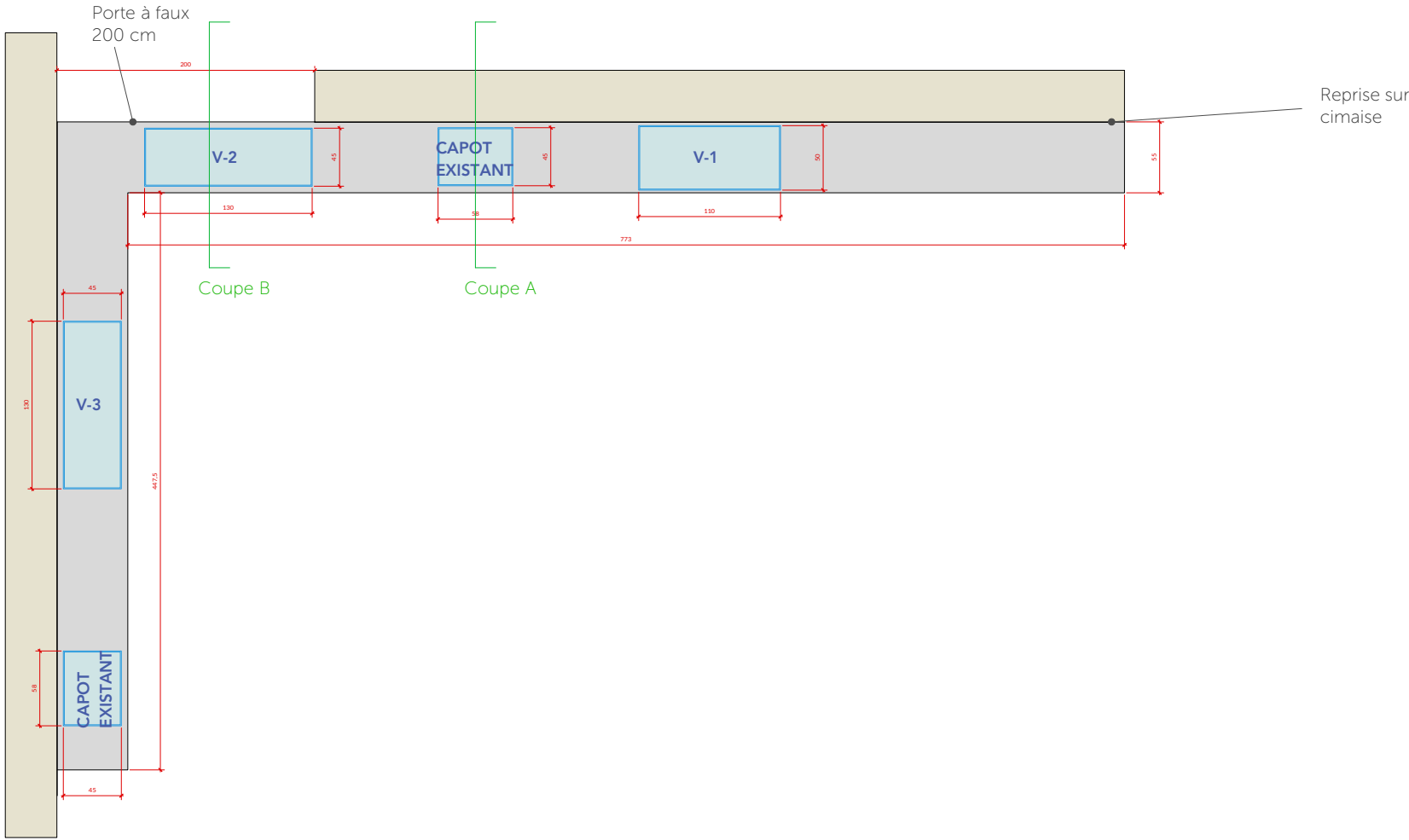
PEINTURE



-  TABLETTES SUPPORTS VITRINES - T
-  PLACAGE BOIS TRANCHES FENÊTRES

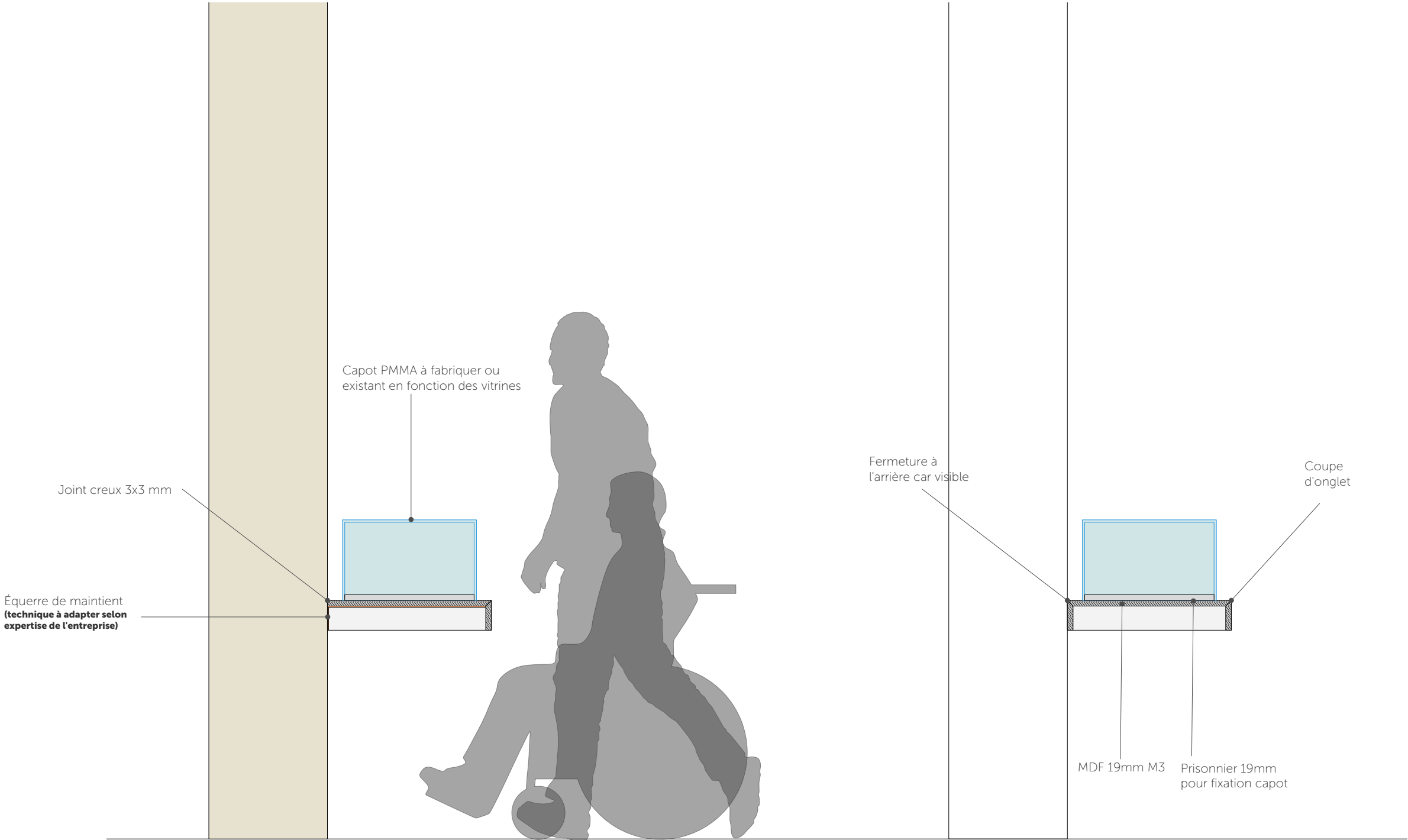


ÉLÉVATIONS



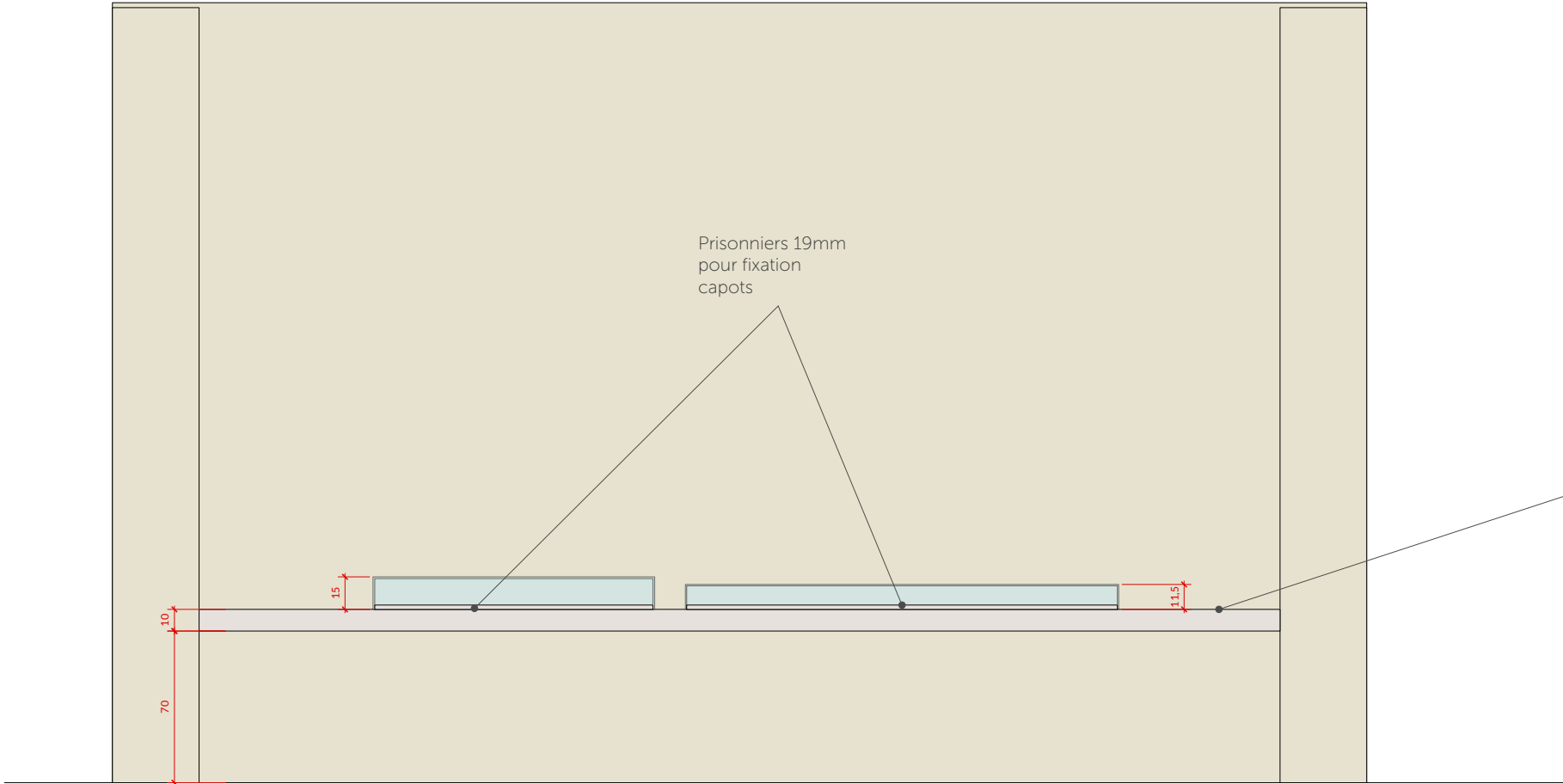
Fixation des
capots par vis
latérales

PLANS



COUPE A

COUPE B

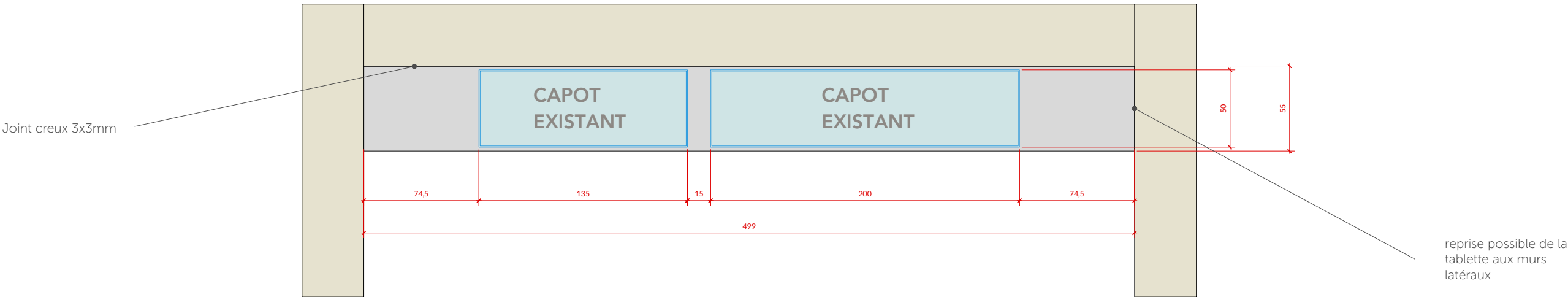


Le capot est existant.
Prévoir une parfaite adaptation entre le prisonnier et le capot

Système d'assemblage identique au T-1

tablette MDF 19mm M3
avec équerre de maintient

ÉLEVATION FACE

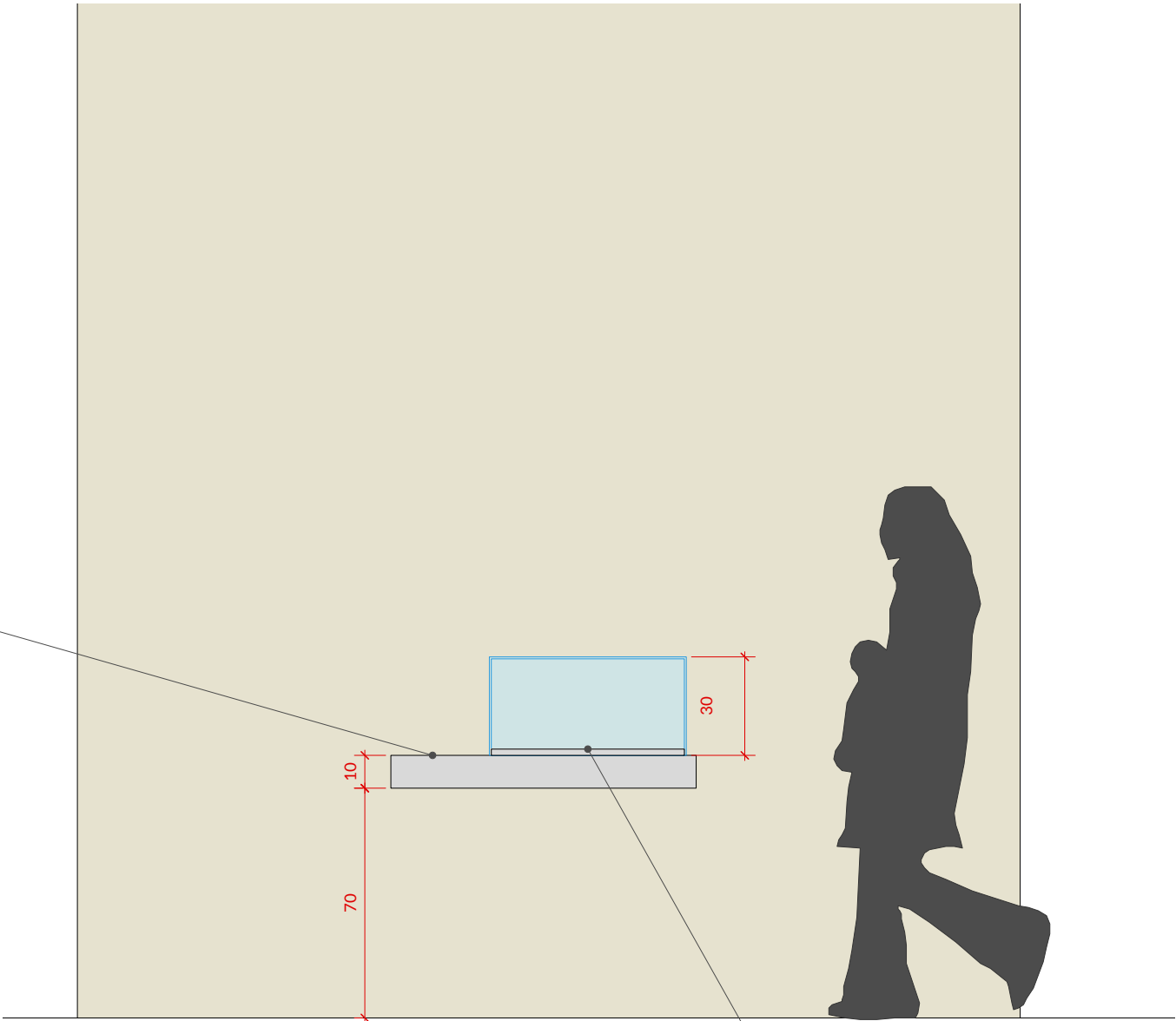


PLAN

Le capot est existant.
Prévoir une parfaite adaptation entre le
prisonnier et le capot

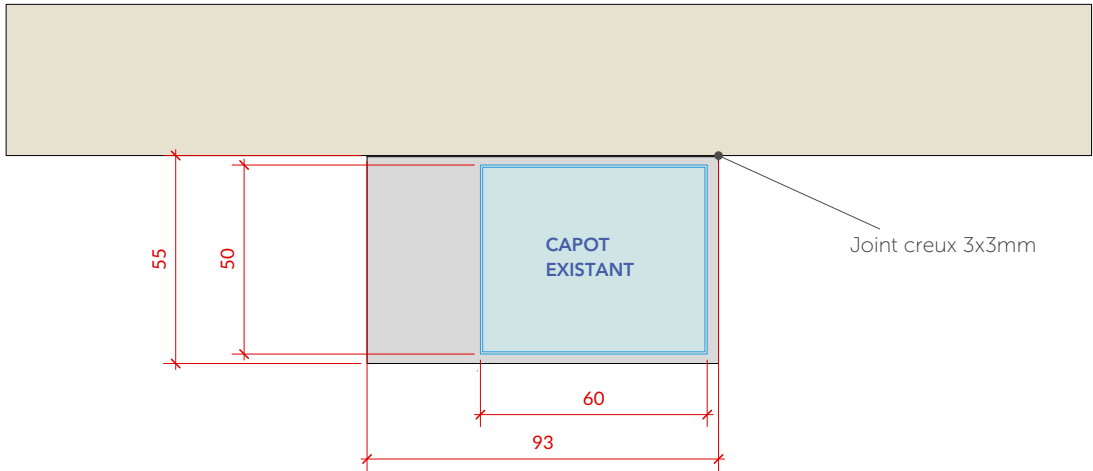
Système d'assemblage identique au T-1

tablette MDF 19mm M3
avec équerre de
maintient



ÉLEVATION FACE

Prisonnier 19mm
pour fixation capot

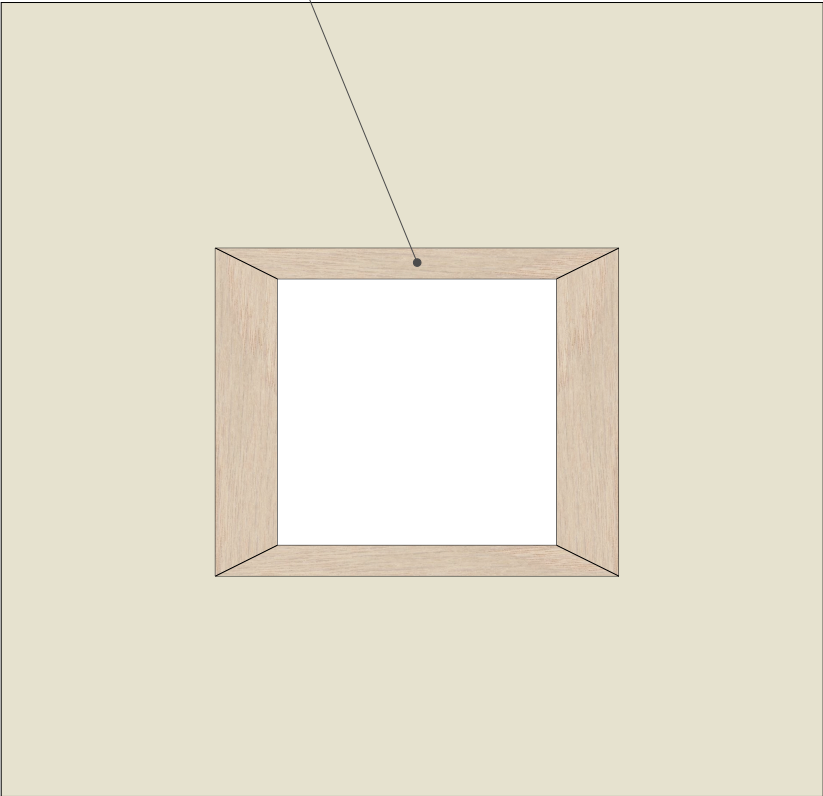


PLAN

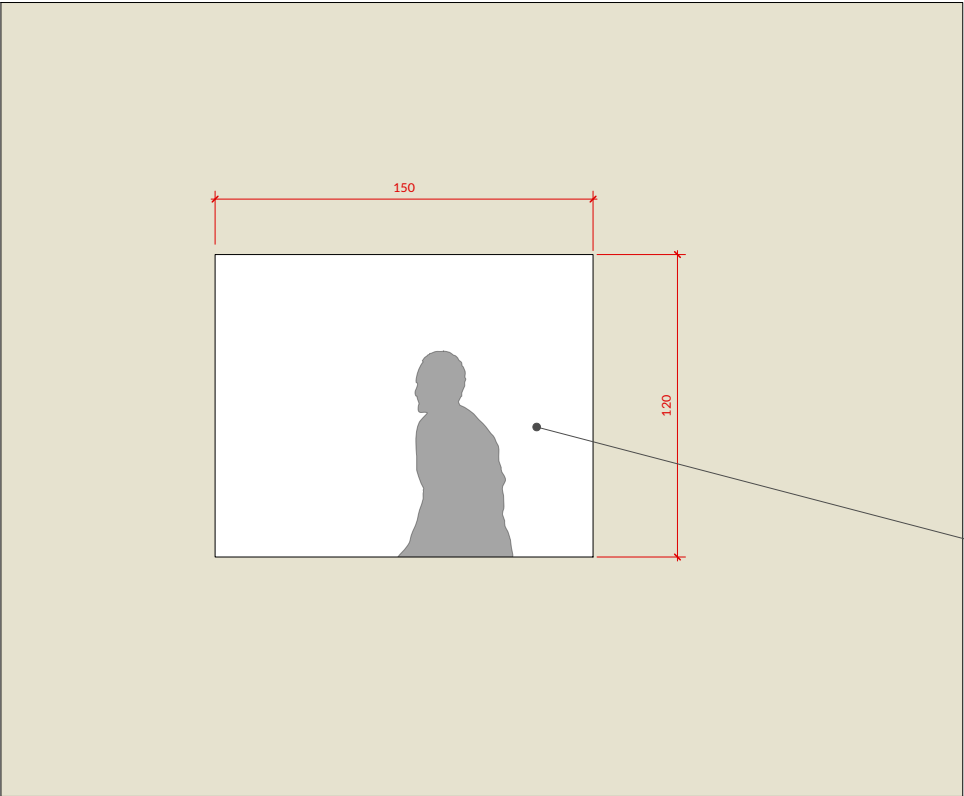
Référence de placage à déterminer sur échantillons après la notification du marché.

A produire en trois exemplaires

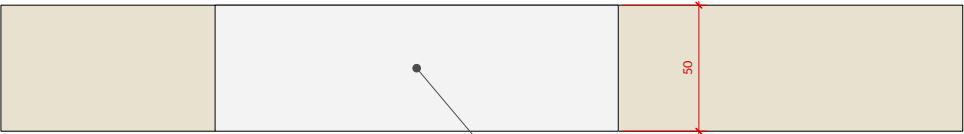
Placage bois à intégrer dans les 4 tranches des cimaises



ÉLEVATION Perspective



ÉLEVATION FACE



PLAN

Légère défonce à prévoir pour intégration de l'épaisseur du placage

RENOIR DESSINATEUR

Musée d'Orsay - Galerie AMONT

Phase DCE

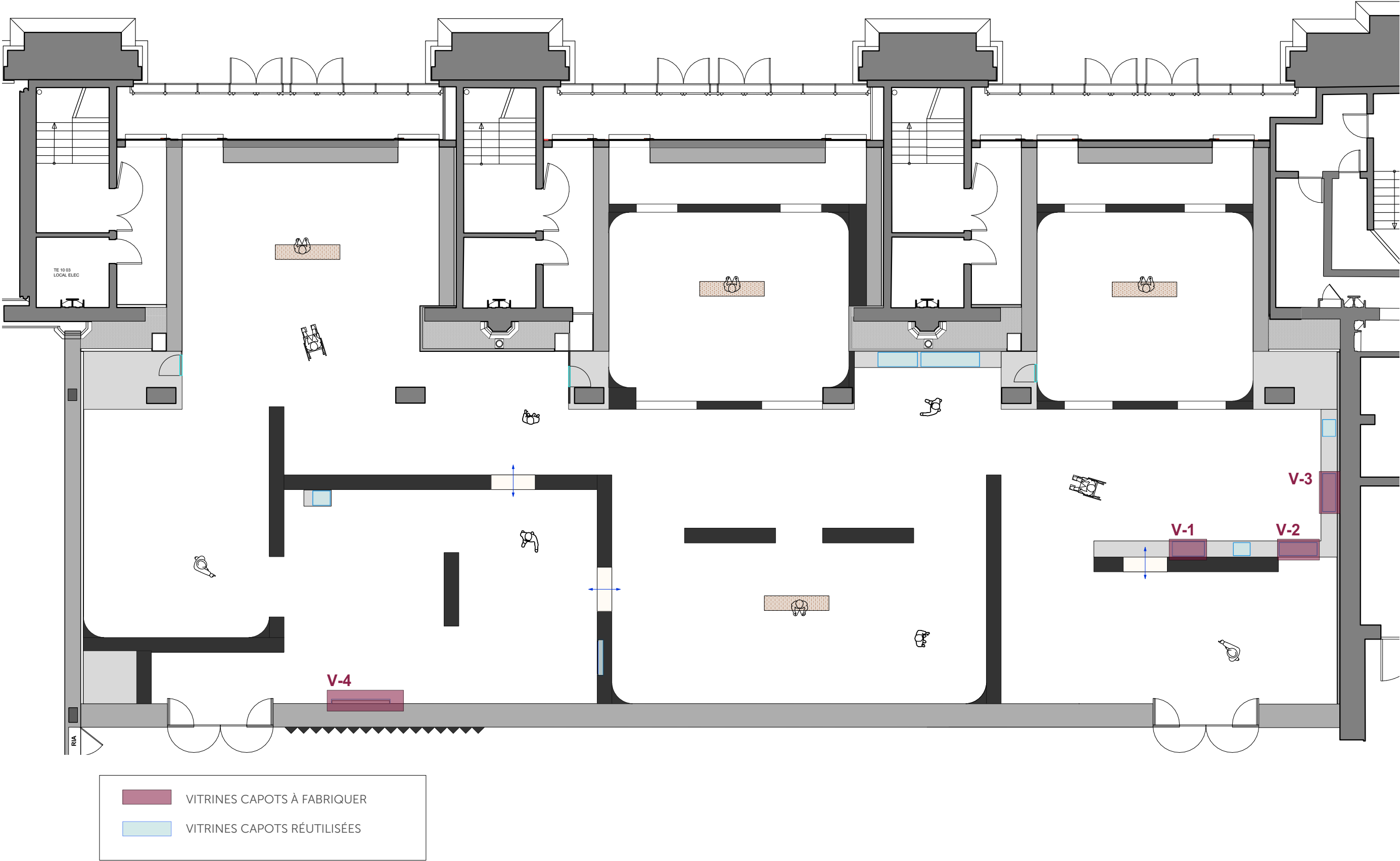
ANNEXE 1 : RÉCUPÉRATION

CLOISONNEMENT

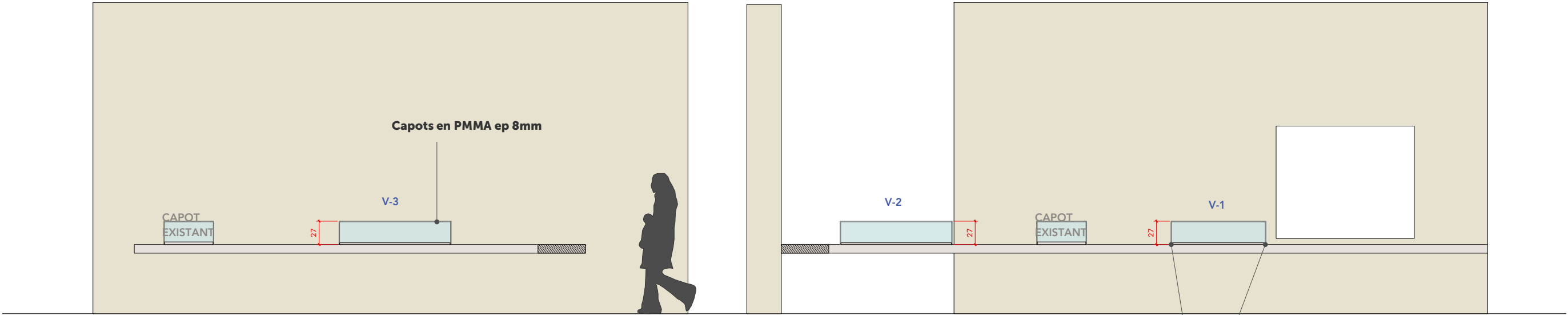
MENUISERIE / DIVERS

VITRINE

PEINTURE



ÉLEVATIONS



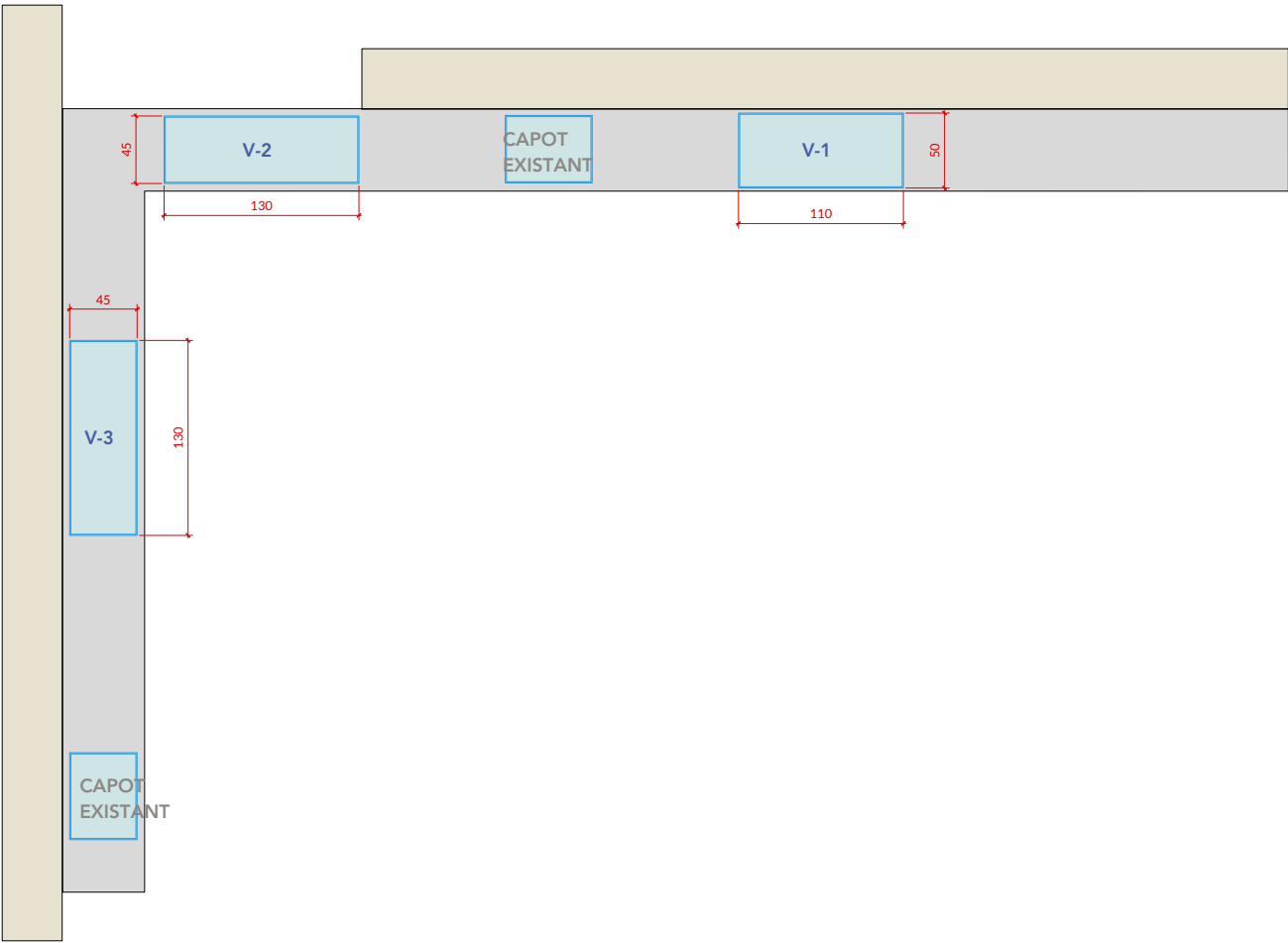
Fixation des
capots par vis
latérales

Les capots V-1 à V-3 sont à produire.

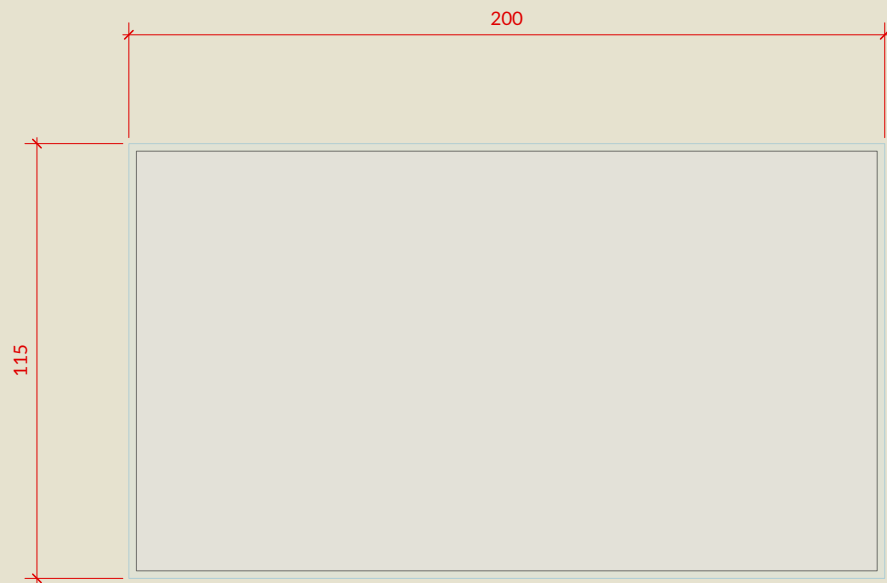
Les capots sont fixés aux prisonniers
présents dans le poste Menuiseries T-1

Prévoir une parfaite adaptation entre
les prisonniers et les capots

PLAN



Le prisonnier 19mm et le capot sont à produire.



ÉLEVATION FACE

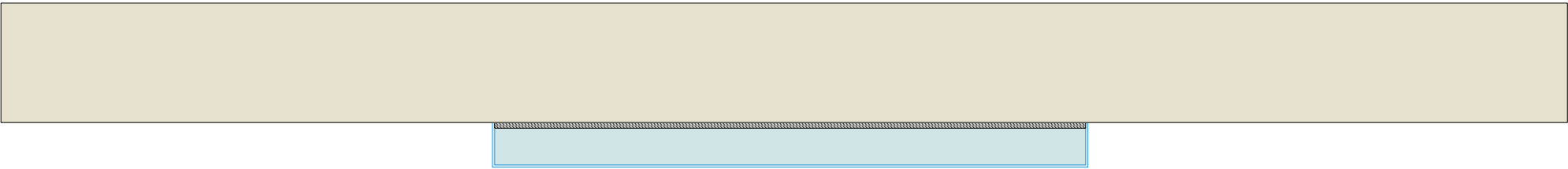
15

Prisonnier MDF 19mm M1 fixé à la cimaise

Capot PMMA ep8mm

Fixation par vis haut et bas

COUPE



PLAN

RENOIR DESSINATEUR

Musée d'Orsay - Galerie AMONT

Phase DCE

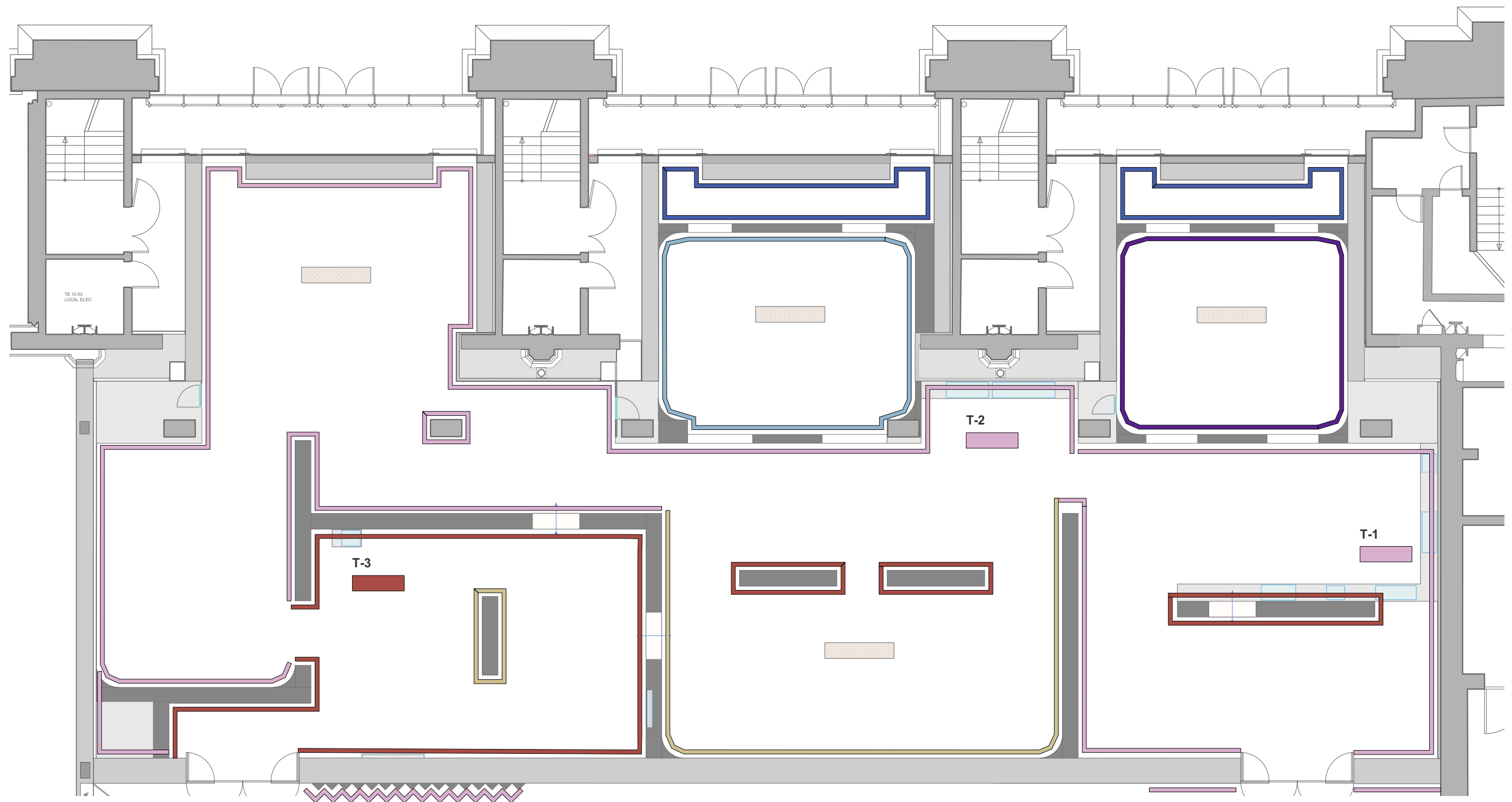
ANNEXE 1 : RÉCUPÉRATION

CLOISONNEMENT

MENUISERIE / DIVERS

VITRINE

PEINTURE



TEINTE 1	TEINTE 4
TEINTE 2	TEINTE 5
TEINTE 3	TEINTE 6

Remise en état et mise en peinture acrylique mat 2 couches minimum, application rouleau.

Hauteur cimaises : 315cm
Hauteur périphérie : max 386cm

Teintes à valider sur échantillons après la notification du marché